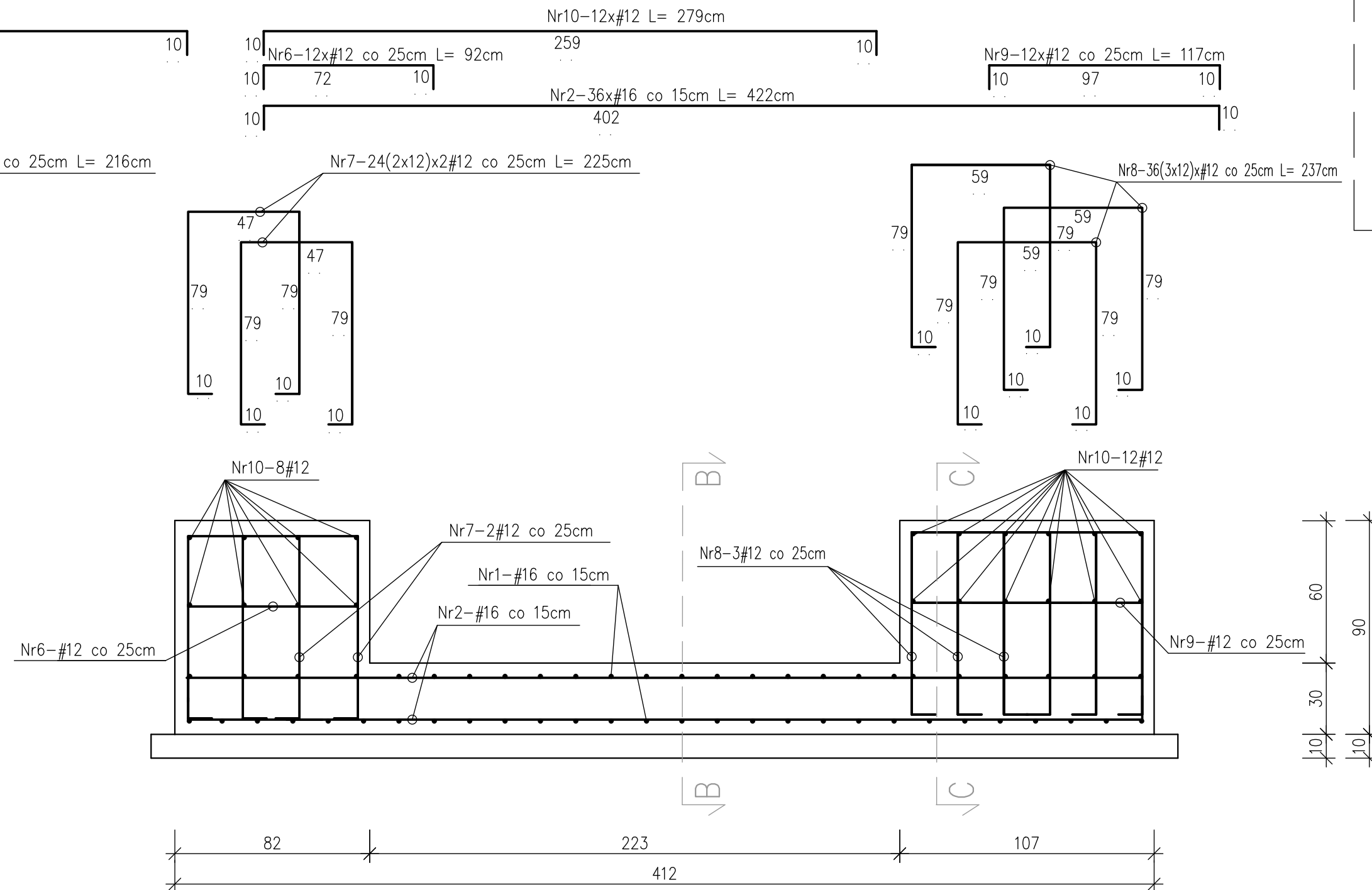
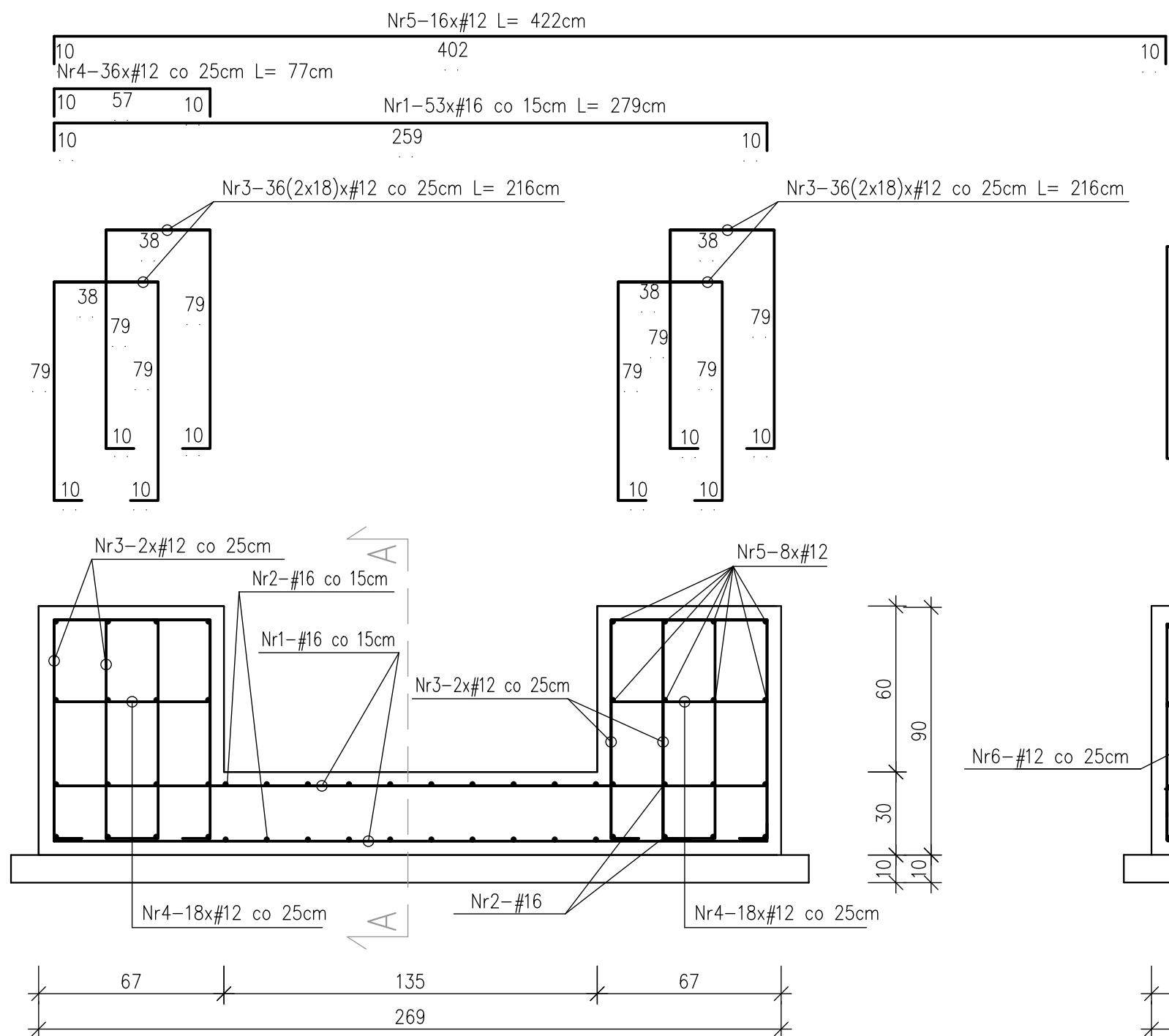
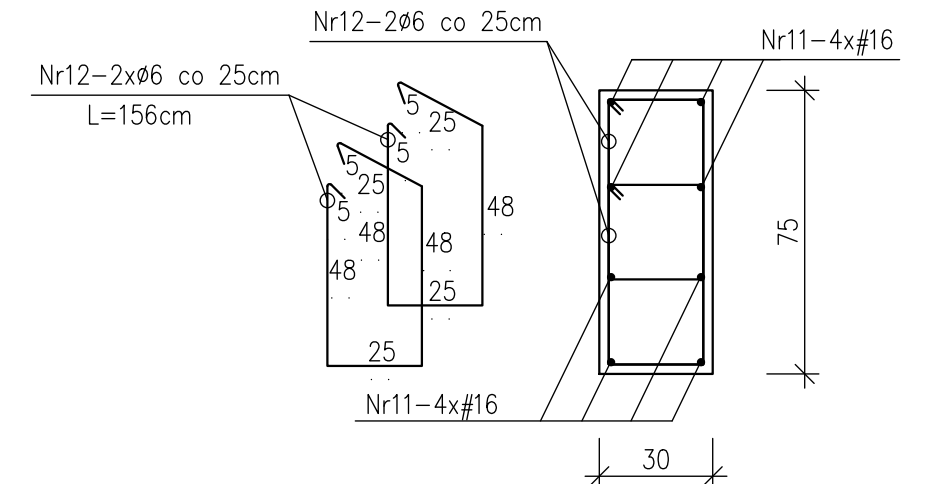


# Podbicie fundamentów – zbrojenie płyty podszybia i ścian fundamentowych skala 1:20



## Wieniec ścian piwnic skala 1:20



### uwaga:

- rysunek rozpatrywać łącznie z pozostałymi rysunkami architektury i konstrukcji oraz opisem technicznym
- klasa ekspozycji betonu XC2
- beton C20/25
- stal zbrojeniowa
  - o pręty zbrojenia AIIIIN – B500 SP
- otulina zbrojenia 50mm
- podbicie ścian fundamentowych wykonywać odcinkami o długości 1,0m w odcinkach roboczych co 4m pręty podłużne ścian spawać ze sobą, w ścianach fundamentowych kotwić pręty zbrojenia płyty podszybia

<div><div><div>SAN</div><div>PROJ</div></div><div>"SAN-PROJ" Usługi Projektowe</div><div>Janusz Kalamarz</div></div>			
TEMAT:		Wymiana dźwigu osobowego wraz z częścią przerebudową budynku Sądu Rejonowego na dz. nr ewid 4022/3 w Wadowicach	
TREŚĆ RYSUNKU:		Podbicie fundamentów – zbrojenie płyty podszybia i ścian fundamentowych, wieniec ścian piwnic	SKALA 1: 20
		imie i nazwisko	nr upr
			podpis
PROJEKTOWAŁ: mgr inż. Janusz Para PDK/0168/P00K/08		BRANZA konstrukcja	
OPRACOWAŁ: mgr inż. Stanisław Półtorak		NUMER RYSUNKU	
SPRAWDZIŁ: mgr inż. Andrzej Kępka 34/97		1	
UMOWA	DATA	05-2025	STADIUM PT